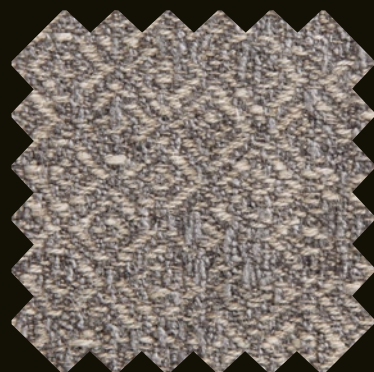




C1 02



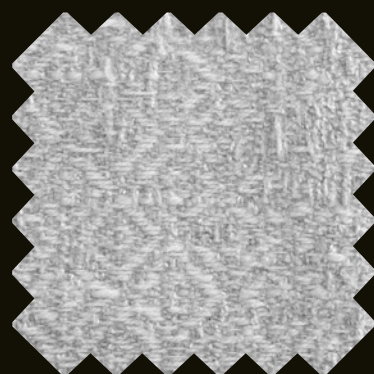
C1 09



C1 22



C1 11



C1 10



C1 03



C1 05

MYSTIC - C1

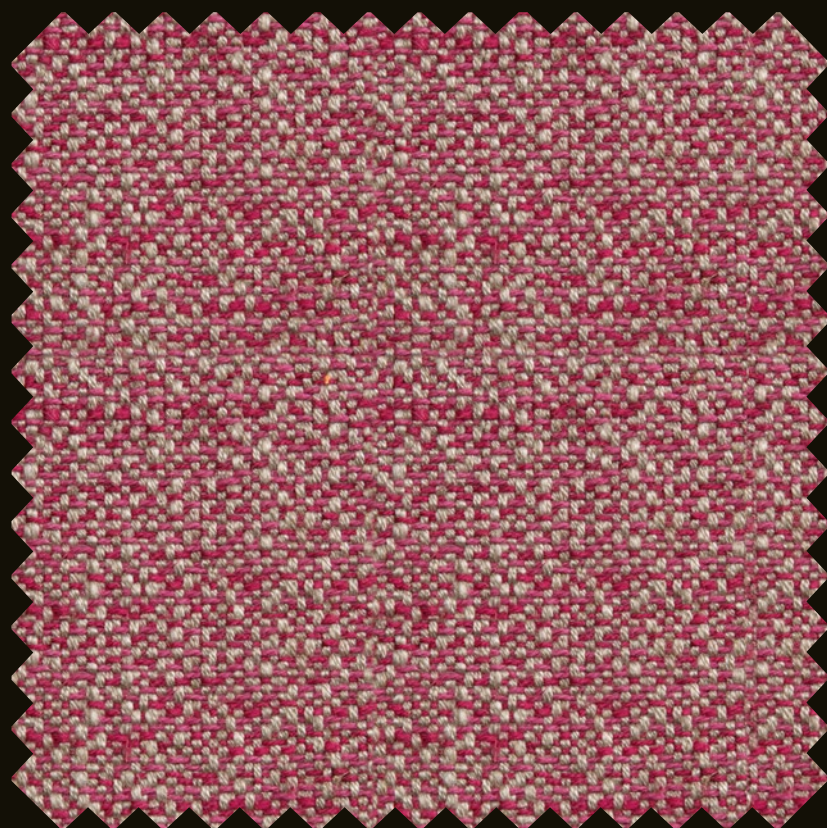
KARTA TECHNICZNA / TECHNICAL SPECIFICATIONS	WYNIK / RESULT
Gramatura (gr/m ²) / Weight (gr/m ²)	850 gr/m ²
Skład / Composition	66%VI, 18%CO, 13%LI, 3%PC
Test wytrzymałościowy Martindale / Martindale abrasion	18000
Odporność na światło / The Light fastness	4/5
Pilling test / Pilling resistance	4/5

SPOSÓB KONSERWACJI / MAINTENANCE INSTRUCTIONS



UWAGA - ze względów technologicznych odcień tkaniny może różnić się od próbki prezentowanej we wzorniku. Dopuszcza się występowanie różnic odcieni między poszczególnymi partiami produkcyjnymi.

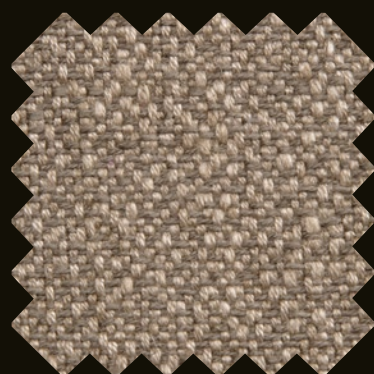
ATTENTION - due to technological reasons, fabric shades may be different from the samples presented in the sample book. Colour shades may vary slightly dye-lot to dye-lot.



C2 306



C2 109



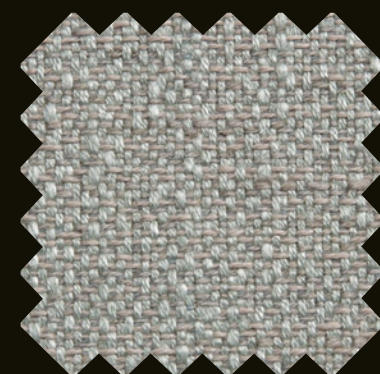
C2 304



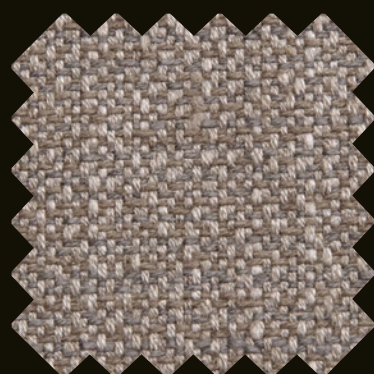
C2 108



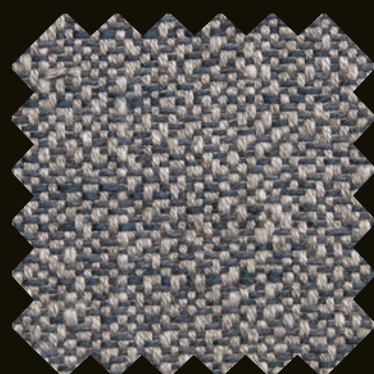
C2 107



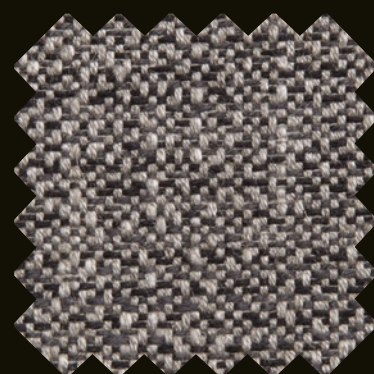
C2 914



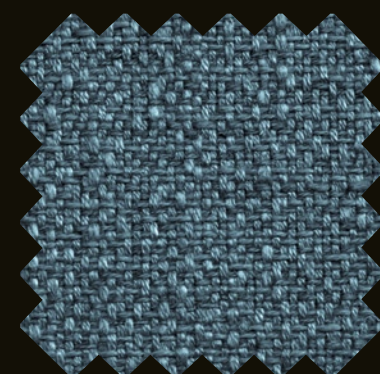
C2 403



C2 401



C2 402



C2 224

PALERMO - C2

KARTA TECHNICZNA / TECHNICAL SPECIFICATIONS	WYNIK / RESULT
Gramatura (gr/m ²) / Weight (gr/m ²)	530 gr/m ²
Skład / Composition	40%VI, 34%CO, 19%LI, 7%PL
Test wytrzymałościowy Martindale / Martindale abrasion	18000
Odporność na światło / The Light fastness	4/5
Pilling test / Pilling resistance	4/5

SPOSÓB KONSERWACJI / MAINTENANCE INSTRUCTIONS



UWAGA - ze względów technologicznych odcień tkaniny może różnić się od próbki prezentowanej we wzorniku. Dopuszcza się występowanie różnic odcieni między poszczególnymi partiami produkcyjnymi.

ATTENTION - due to technological reasons, fabric shades may be different from the samples presented in the sample book. Colour shades may vary slightly dye-lot to dye-lot.



C31



C33



C34



C32

AQUARELLE - C3

AQUARELLE - C3

KARTA TECHNICZNA / TECHNICAL SPECIFICATIONS	WYNIK / RESULT
Gramatura (gr/m ²) / Weight (gr/m ²)	614 gr/m ²
Skład / Composition	67%PL, 13%VI, 6%LI, 14%CO
Test wytrzymałościowy Martindale / Martindale abrasion	>23000
Odporność na światło / The Light fastness	4/5
Pilling test / Pilling resistance	4/5

SPOSÓB KONSERWACJI / MAINTENANCE INSTRUCTIONS



UWAGA - ze względów technologicznych odcień tkaniny może różnić się od próbki prezentowanej we wzorniku. Dopuszcza się występowanie różnic odcieni między poszczególnymi partiami produkcyjnymi.

ATTENTION - due to technological reasons, fabric shades may be different from the samples presented in the sample book. Colour shades may vary slightly dye-lot to dye-lot.